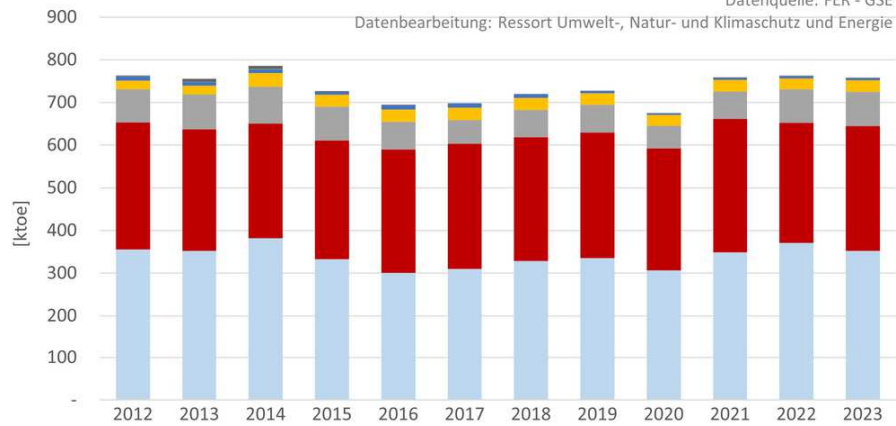


### Bruttoendverbräuche von Energie aus fossilen Quellen

Datenquelle: FER - GSE

Datenbearbeitung: Ressort Umwelt-, Natur- und Klimaschutz und Energie



	2012	2013	2014	2015	2016	2017	2018	2019	2020	2021	2022	2023
andere Mineralölprodukte										0,02	0,02	0,02
Petrolkoks	-	7	7	1	0	-	-	-	-	-	-	-
Kokereikoks	0,02	0,01	0,01	0,01	-	-	-	-	-	-	-	-
Flugturbinenkraftstoff auf Petroleumbasis	0,3	0,2	0,4	0,2	0,1	1,7	0,1	0,0	0,0	0,1	0,5	0,7
Kohle	0,9	0,4	0,7	-	0,1	-	-	-	-	-	-	-
Heizöl	9	9	8	7	10	9	8	4	3	5	5	5
GPL	21	21	32	27	29	28	28	27	25	27	26	27
Benzin	77	82	87	79	65	56	64	66	54	64	79	80
Erdgas und Biomethangas	297	285	269	278	288	293	290	294	286	313	281	292
Diesekraftstoff/Heizöl (destilliertes Heizöl)	356	352	382	333	301	310	329	336	307	349	371	353

**Aktualisierung: 22.12.2025**

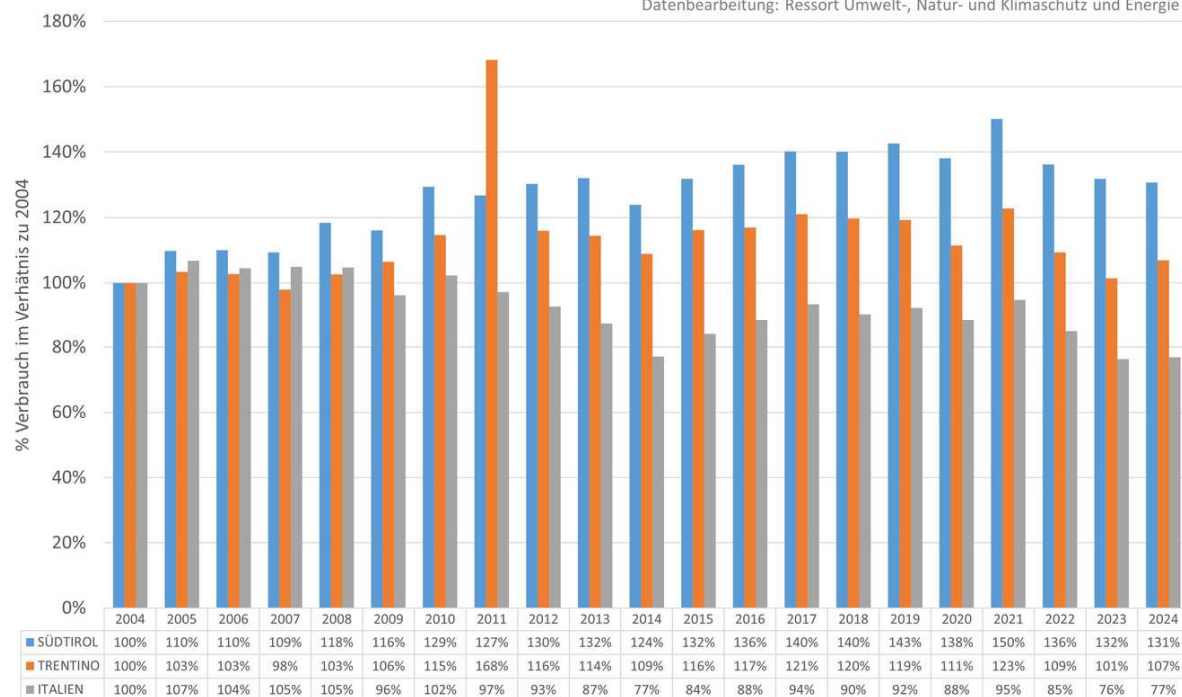
**Datenquelle: GSE - Datenerfassung FER**

Die Grafik zeigt den Bruttoendverbrauch von Energie aus fossilen Quellen pro Jahr in ktoe in Südtirol. Ein toe ist eine Energieeinheit, die der Energie entspricht, die in einer Tonne Standard-Rohöl enthalten ist. Ein toe entspricht 41,87 GJ auf Basis des unteren Heizwerts.

## Zeitlicher Verlauf des Gasverbrauches

Datenquelle: Bollettino petrolifero

Datenbearbeitung: Ressort Umwelt-, Natur- und Klimaschutz und Energie



**Aktualisierung: 22.12.2025**

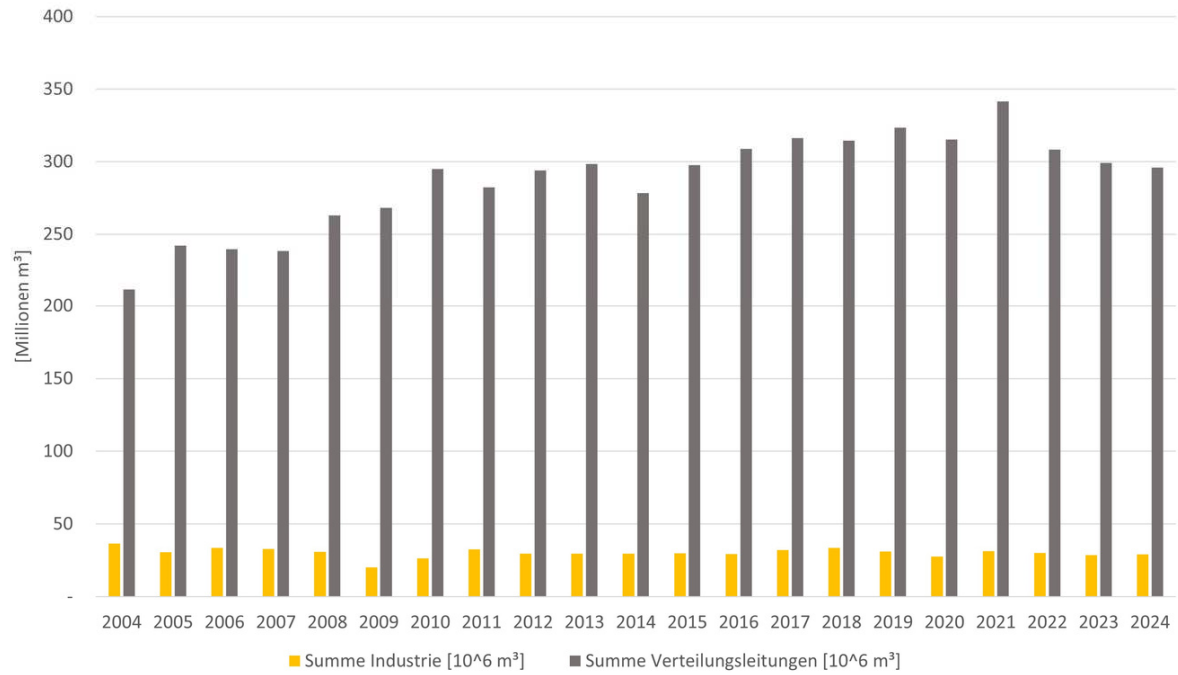
**Datenquelle: Bollettino petrolifero**

Die Grafik zeigt den Gasverbrauch pro Jahr in Prozent im Verhältnis zum Verbrauch im Jahre 2004 in der Autonomen Provinz Bozen, der Autonomen Provinz Trient und Italien.

## Zeitlicher Verlauf des Gasverbrauches in der Autonomen Provinz Bozen

Datenquelle: Bollettino petrolifero

Datenbearbeitung: Ressort Umwelt-, Natur- und Klimaschutz und Energie



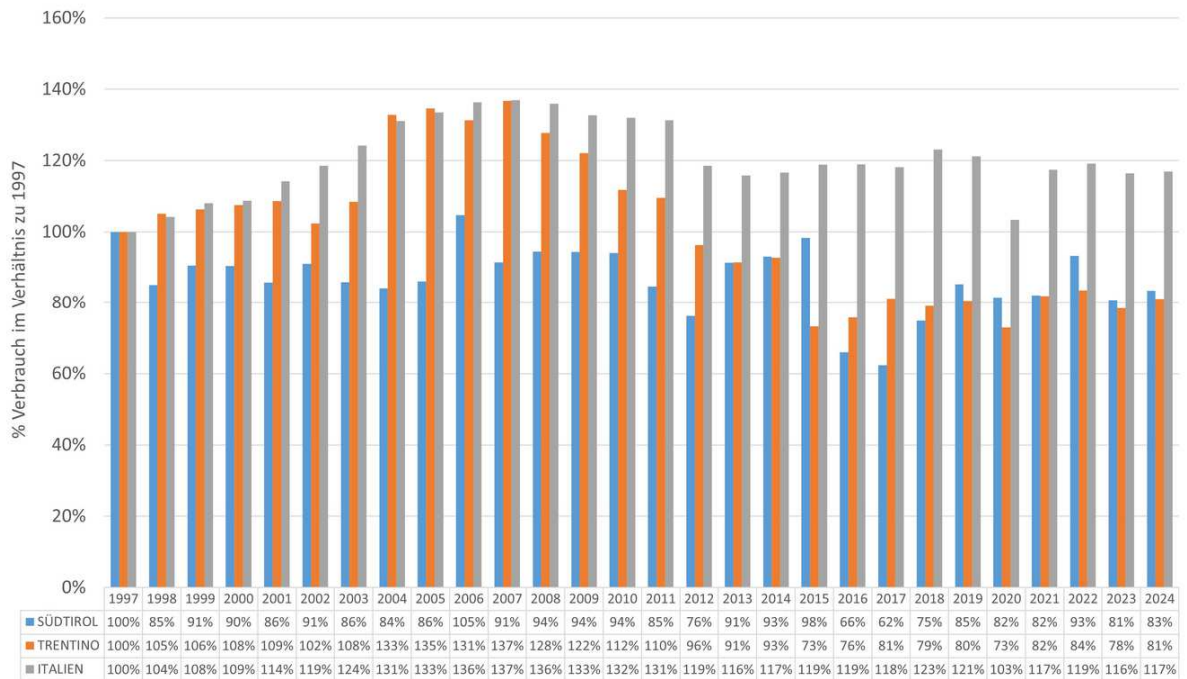
**Aktualisierung: 22.12.2025**

**Datenquelle: Bollettino petrolifero**

Die Grafik zeigt die Gasverbräuche pro Jahr und Sektor in Millionen m<sup>3</sup> in Südtirol.

### Zeitlicher Verlauf des Diesel- und Heizölverbrauches

Datenquelle: Bollettino petrolifero  
 Datenbearbeitung: Ressort Umwelt-, Natur- und Klimaschutz und Energie



**Aktualisierung: 22.12.2025**

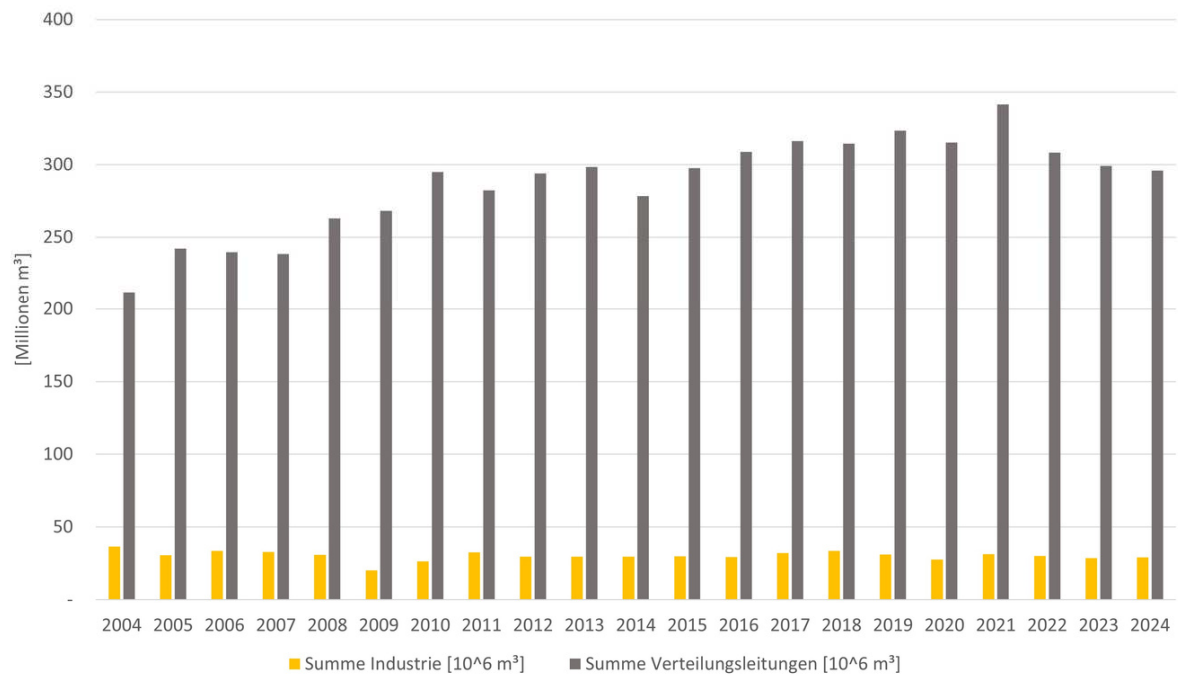
**Datenquelle: Bollettino petrolifero**

Die Grafik zeigt den Diesel und Heizölverbrauch pro Jahr in Prozent im Verhältnis zum Verbrauch im Jahre 1997 in der Autonomen Provinz Bozen, der Autonomen Provinz Trient und Italien.

## Zeitlicher Verlauf des Gasverbrauches in der Autonomen Provinz Bozen

Datenquelle: Bollettino petrolifero

Datenbearbeitung: Ressort Umwelt-, Natur- und Klimaschutz und Energie



**Aktualisierung: 22.12.2025**

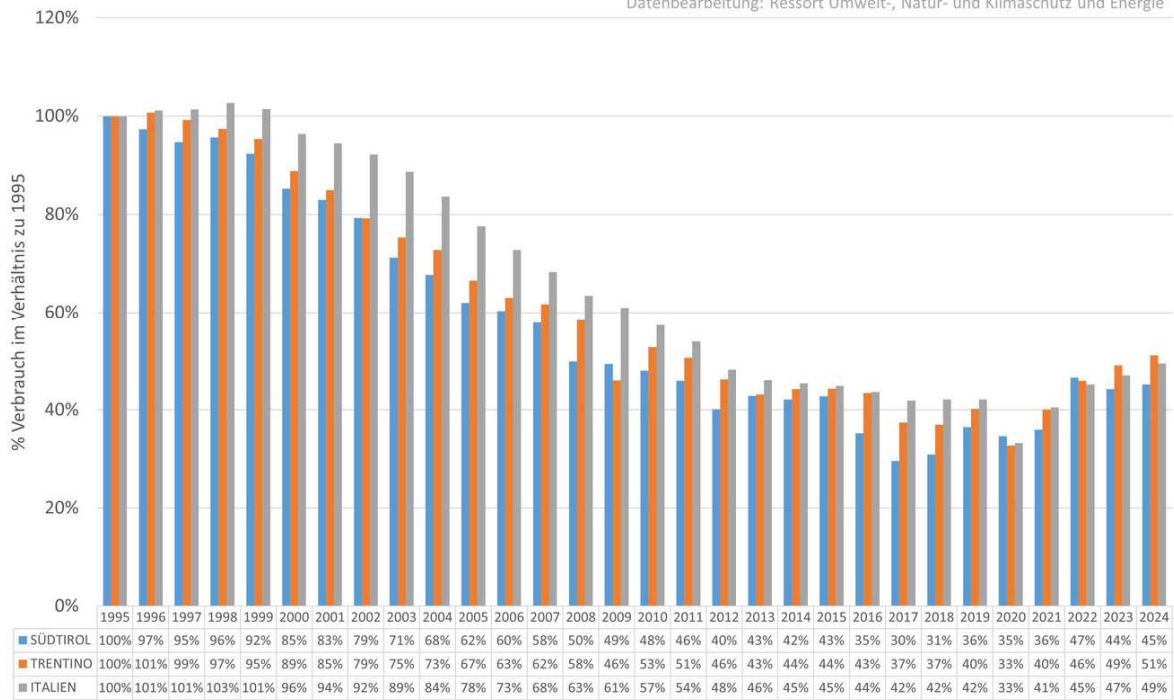
**Datenquelle: Bollettino petrolifero**

Die Grafik zeigt die Diesel- und Heizölverbräuche pro Jahr und Sektor in Tonnen in Südtirol.

## Zeitlicher Verlauf des Benzinverbrauchs

Datenquelle: Bollettino petrolifero

Datenbearbeitung: Ressort Umwelt-, Natur- und Klimaschutz und Energie



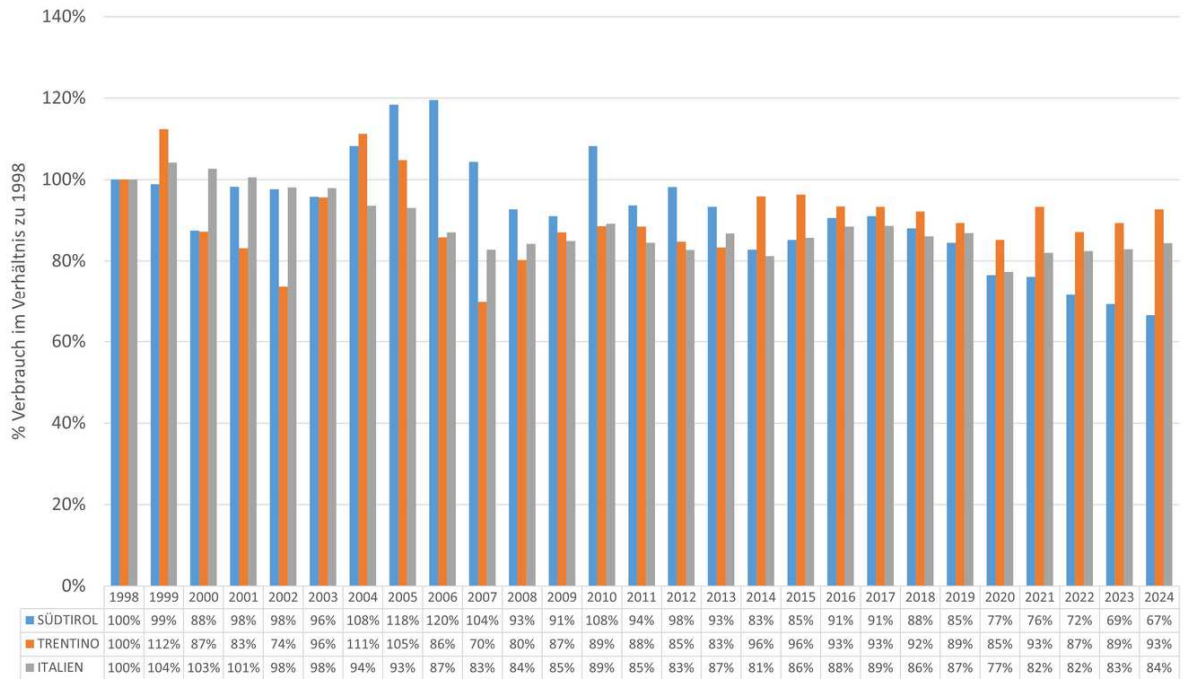
**Aktualisierung: 22.12.2025**

**Datenquelle: Bollettino petrolifero**

Die Grafik zeigt den Benzinverbrauch pro Jahr in Prozent im Verhältnis zum Verbrauch im Jahre 1995 in der Autonomen Provinz Bozen, der Autonomen Provinz Trento und Italien.

## Zeitlicher Verlauf des Flüssiggasverbrauches (LPG)

Datenquelle: Bollettino petrolifero  
 Datenbearbeitung: Ressort Umwelt-, Natur- und Klimaschutz und Energie



**Aktualisierung: 22.12.2025**

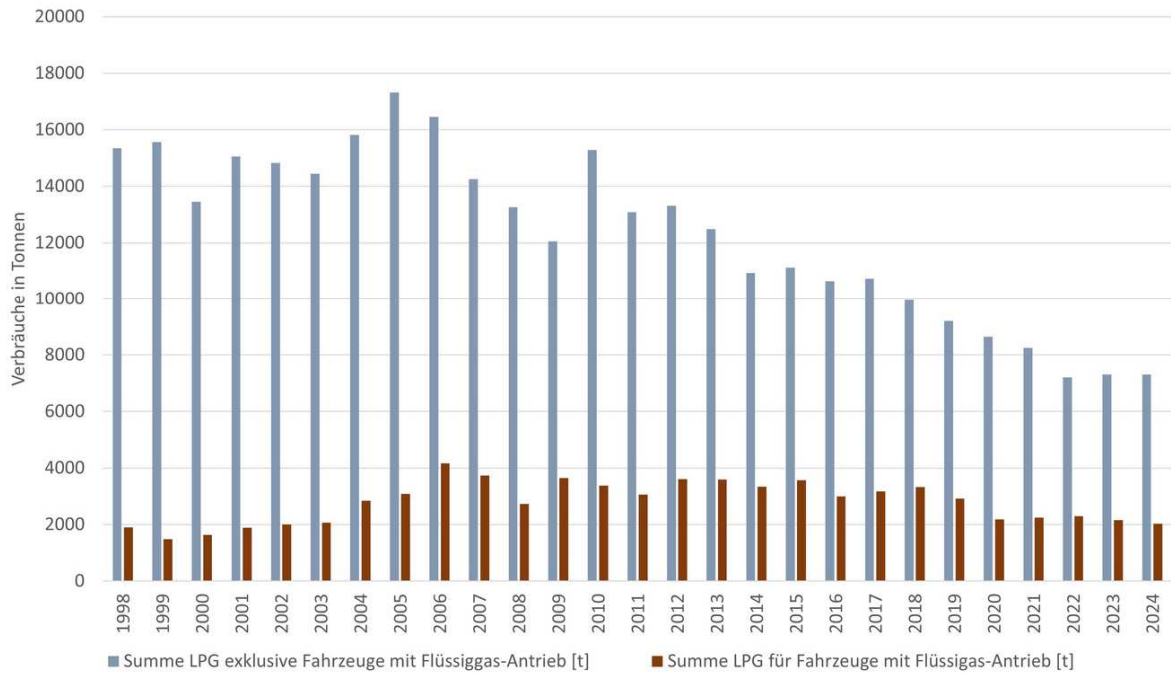
**Datenquelle: Bollettino petrolifero**

Die Grafik zeigt den LPG-Verbrauch pro Jahr in Prozent im Verhältnis zum Verbrauch im Jahre 1998 in der Autonomen Provinz Bozen, der Autonomen Provinz Trient und Italien.

### Zeitlicher Verlauf des Flüssiggasverbrauches nach Sektoren in der autonomen Provinz Bozen

Datenquelle: Bollettino petrolifero

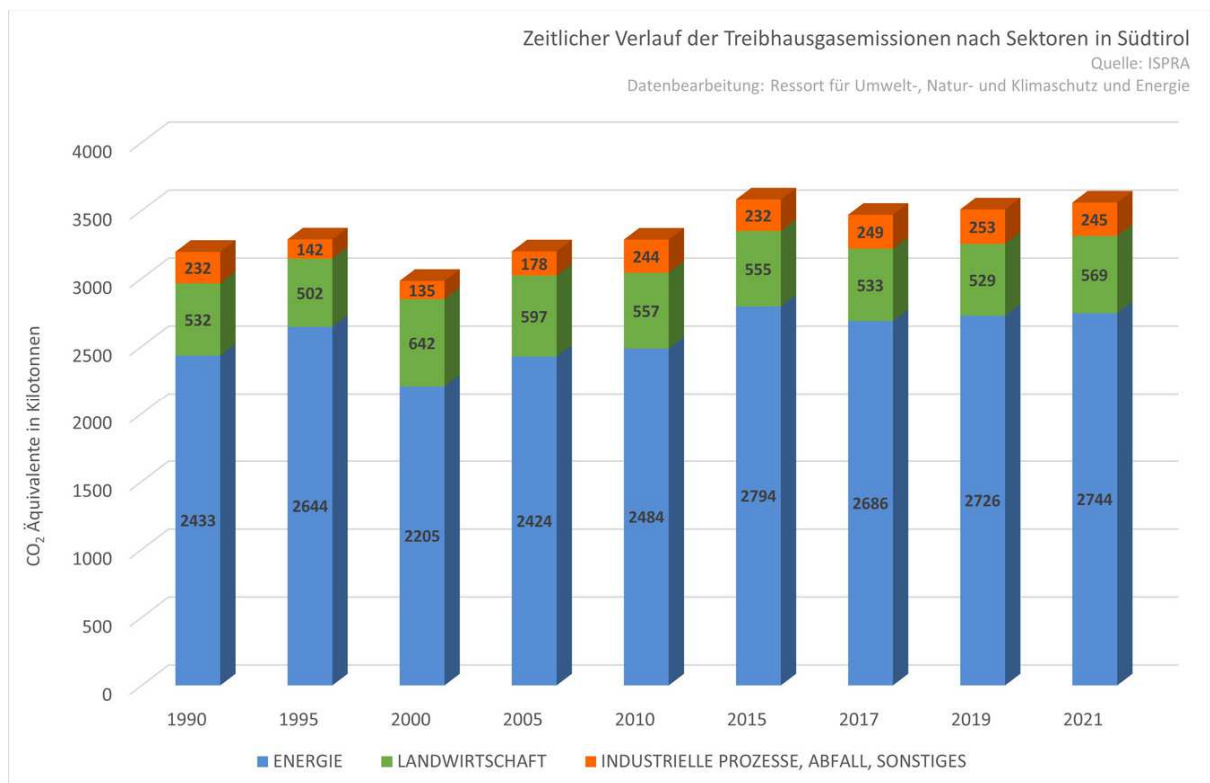
Datenbearbeitung: Ressort Umwelt-, Natur- und Klimaschutz und Energie



**Aktualisierung: 22.12.2025**

**Datenquelle: Bollettino petrolifero**

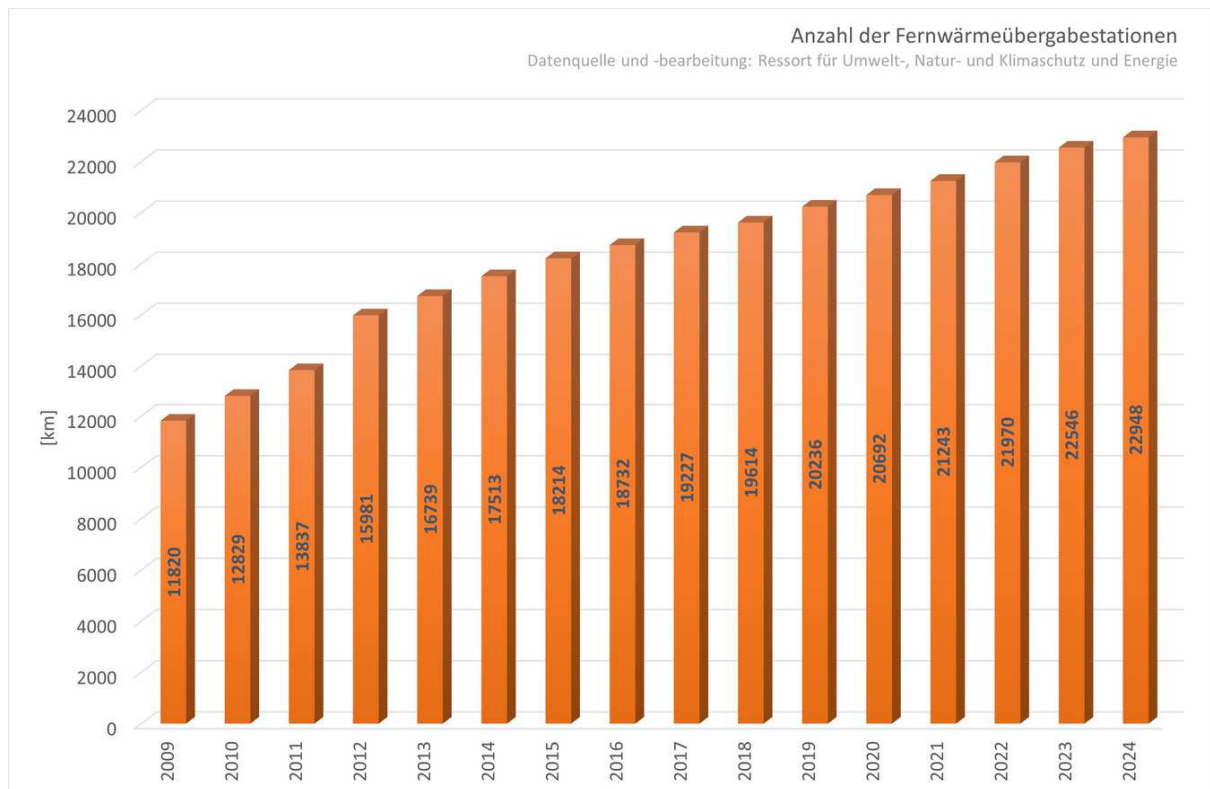
Die Grafik zeigt die LPG-Verbräuche pro Jahr und nach Sektoren in Tonnen in Südtirol.



**Aktualisierung: 22/12/2025**

**Datenquelle: ISPRA**

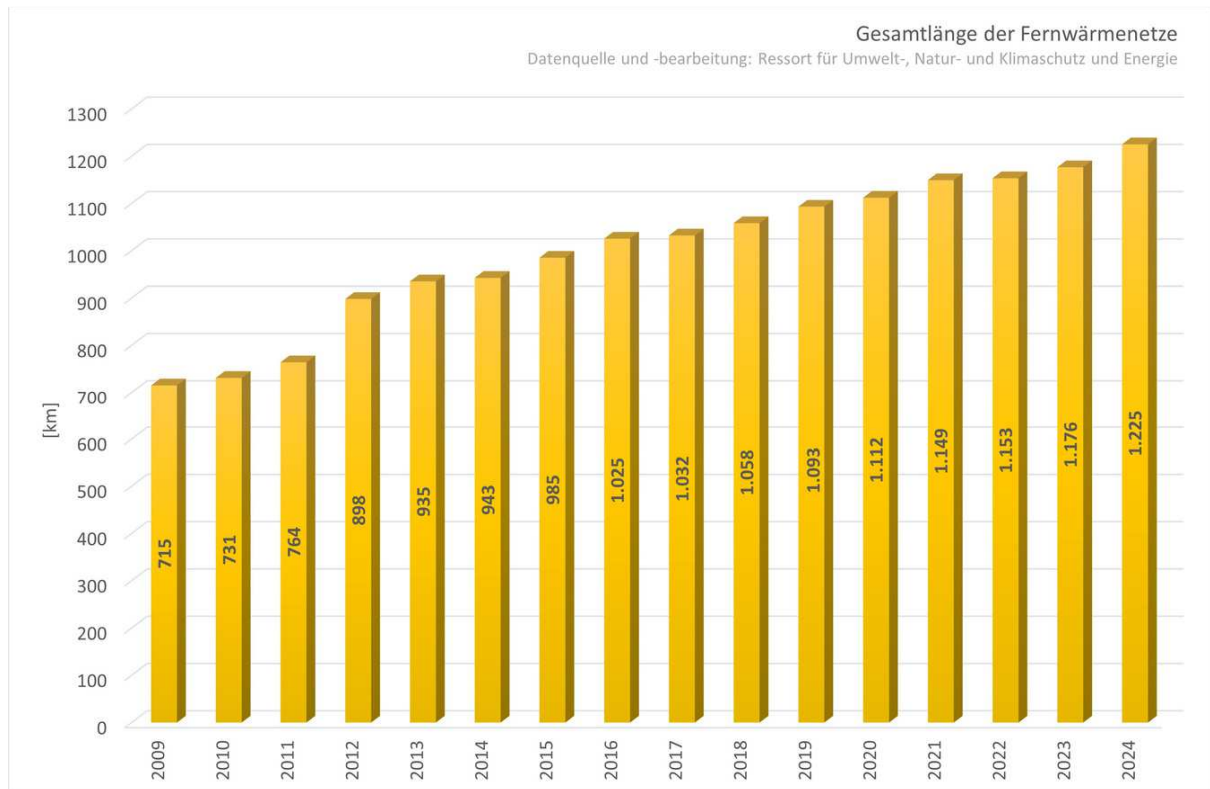
Die Grafik zeigt den zeitlichen Verlauf der Treibhausgasemissionen nach Sektoren in Kilotonnen ausgedrückt als CO<sub>2</sub> Äquivalente in Südtirol.



**Aktualisierung: 22/12/2025**

**Datenquelle: Ressort für Umwelt-, Natur- und Klimaschutz und Energie**

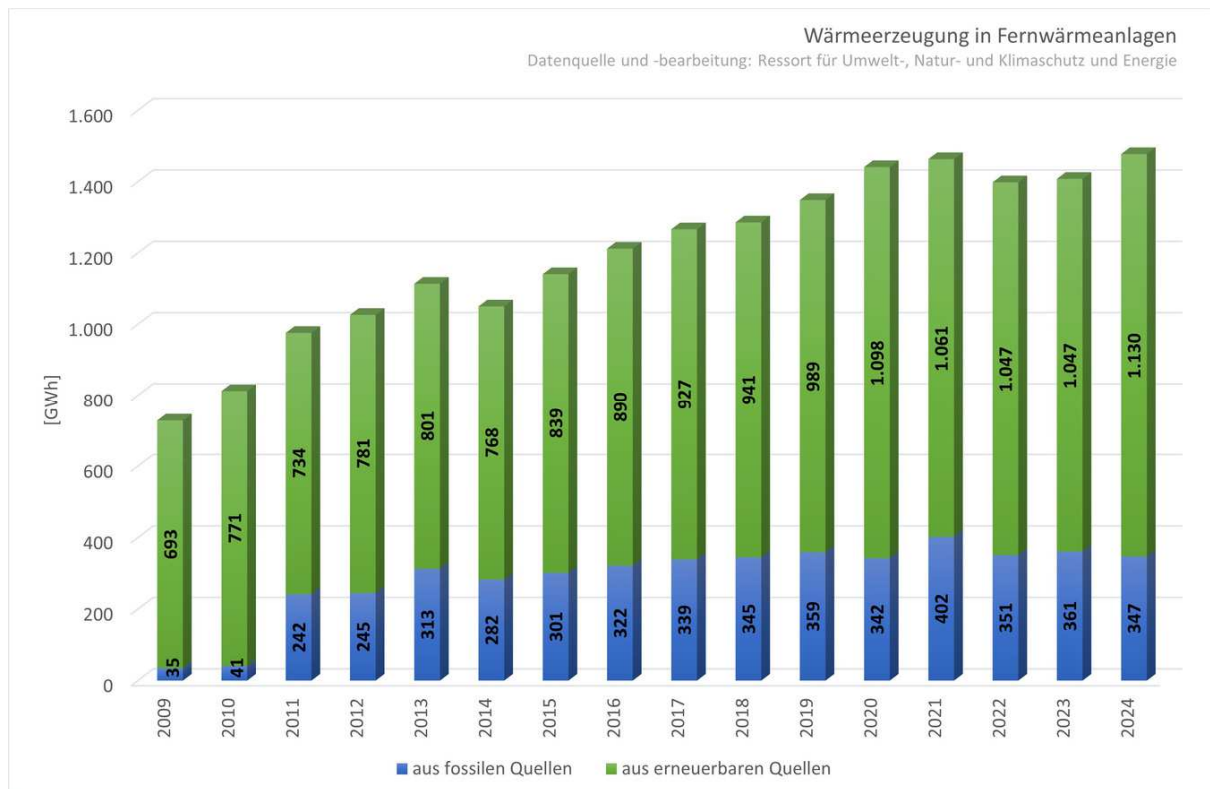
Die Grafik zeigt den zeitlichen Verlauf der Anzahl der Fernwärmeübergabestationen in Südtirol.



**Aktualisierung: 22/12/2025**

**Datenquelle: Ressort für Umwelt-, Natur- und Klimaschutz und Energie**

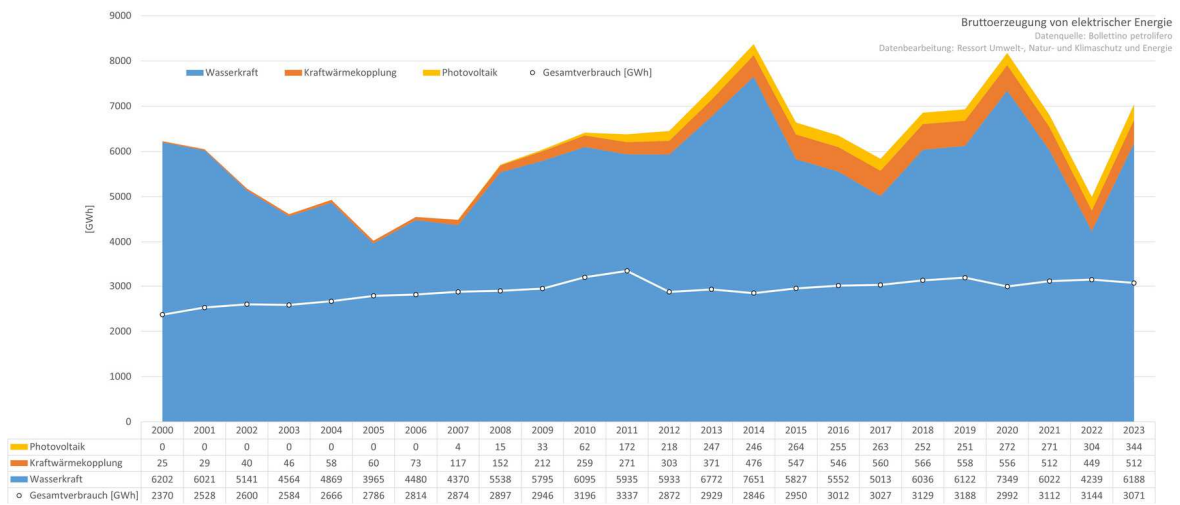
Die Grafik zeigt den zeitlichen Verlauf der Länge der Fernwärmenetze in Südtirol.



**Aktualisierung: 22/12/2025**

**Datenquelle: Ressort für Umwelt-, Natur- und Klimaschutz und Energie**

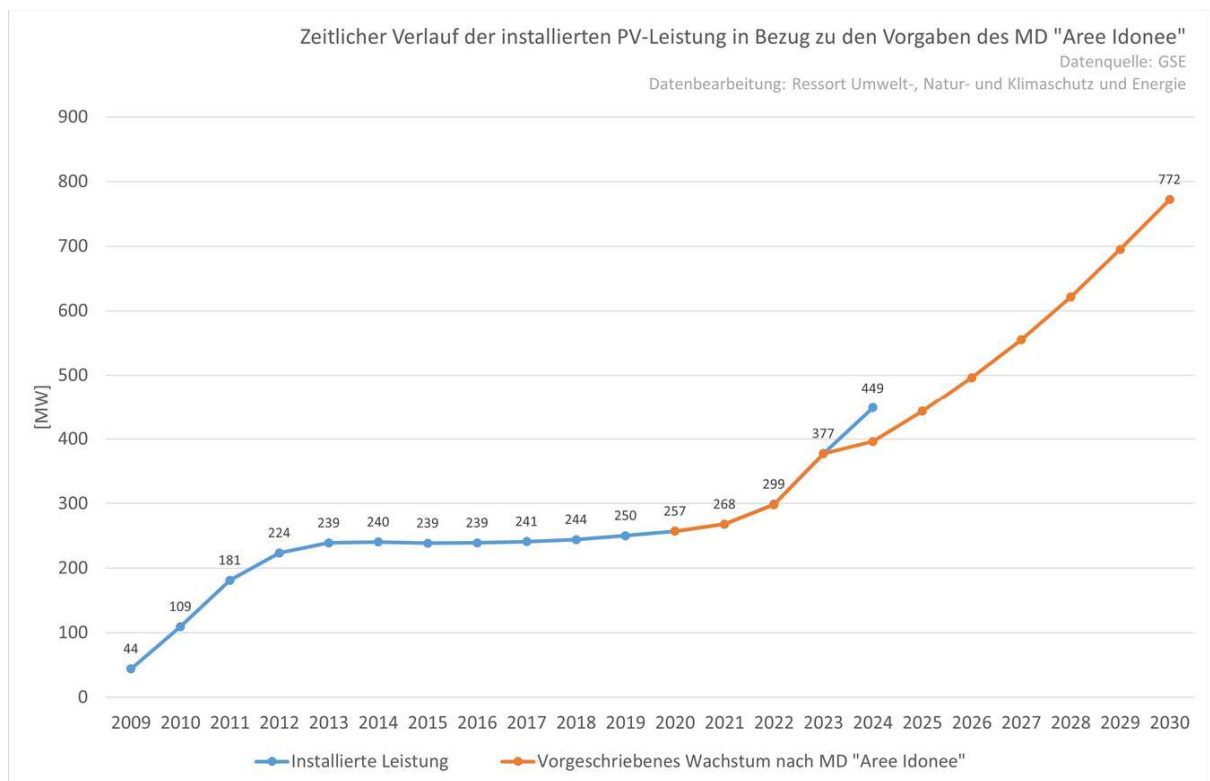
Die Grafik zeigt den zeitlichen Verlauf der produzierten Wärme nach Energiequelle der Fernwärmanlagen in Südtirol.



**Aktualisierung: 22/12/2025**

**Datenquelle: Terna**

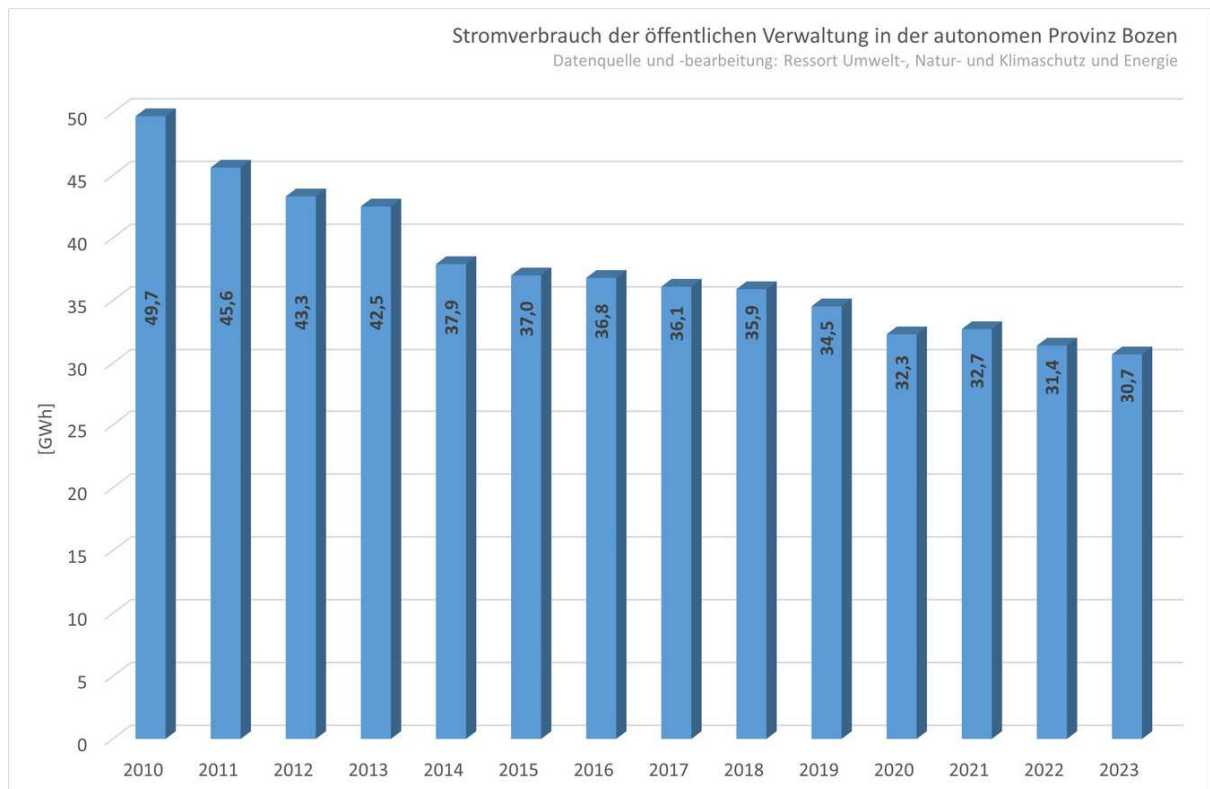
Die Grafik zeigt die Erzeugung von elektrischer Energie je Quelle und Jahr in GWh in Südtirol. Die Windenergie ist in der Grafik nicht angeführt, da sie vernachlässigbar klein ist. Die weiße Linie stellt den Gesamtverbrauch in GWh in Südtirol pro Jahr dar, ausgenommen ist der Verbrauch der Eisenbahnen.



**Aktualisierung: 22/12/2025**

**Datenquelle: GSE**

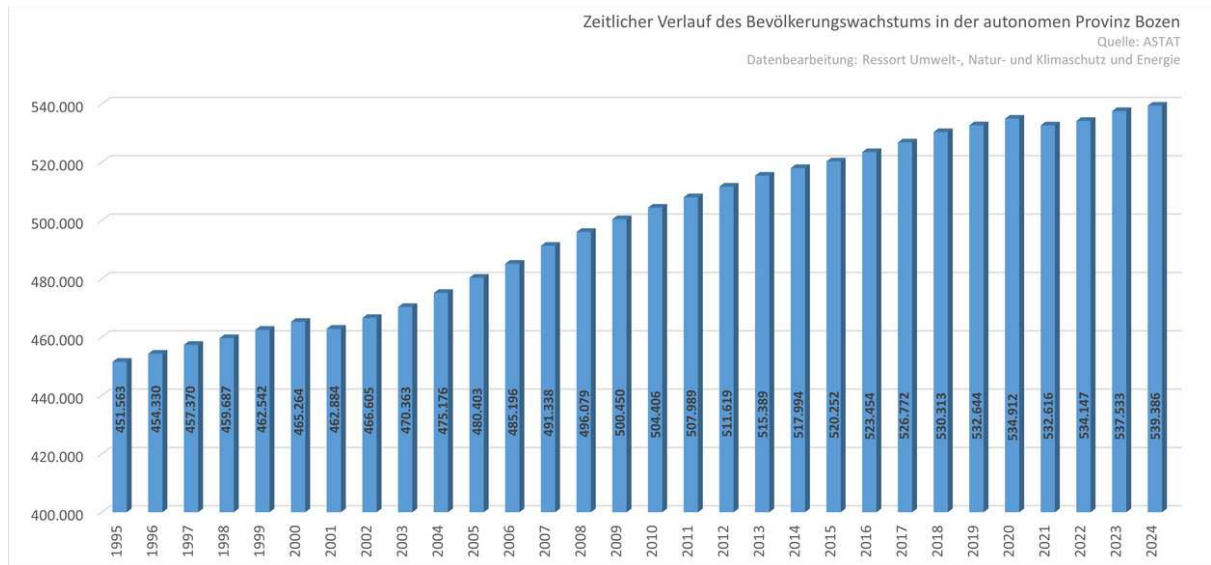
Die Grafik zeigt die installierte Leistung in MW im Photovoltaiksektor pro Jahr in Südtirol. Der Verlauf wird in Bezug auf die Bestimmungen des Ministerialdekretes vom 21.06.2024 "Regelung zur Festlegung geeigneter Flächen und Gebiete für die Installation von Anlagen aus erneuerbaren Energiequellen" dargestellt.



**Aktualisierung: 22/12/2025**

**Datenquelle: Ressort Umwelt-, Natur- und Klimaschutz und Energie**

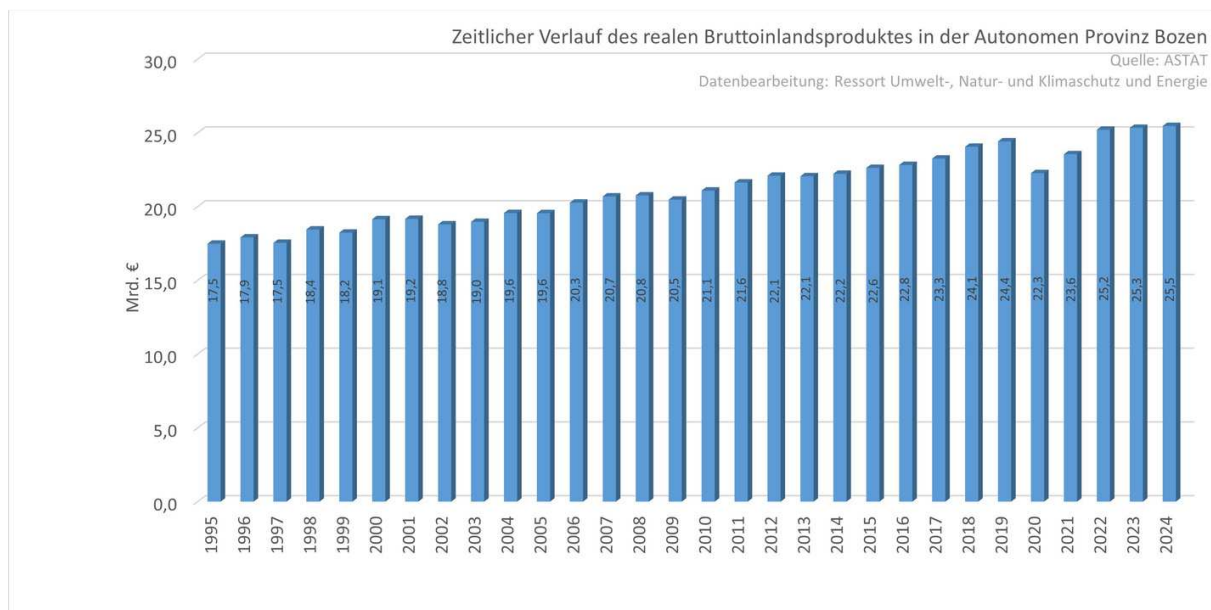
Die Grafik zeigt den zeitlichen Verlauf des Stromverbrauchs für die öffentliche Beleuchtung in Südtirol.



**Aktualisierung: 22/12/2025**

**Datenquelle: ASTAT**

Die Grafik zeigt den zeitlichen Verlauf des Bevölkerungswachstums in Südtirol.



**Aktualisierung: 22/12/2025**

**Datenquelle: ASTAT**

Die Grafik zeigt den zeitlichen Verlauf des realen Bruttoinlandsproduktes (BIP) in Südtirol in Mrd. €. Das reale BIP ist inflationsbereinigt.